



漫游酶世界

中国大学生社会实践知行促进计划
诺维信“生物催化生活之美”教育计划

课件：大连理工大学爱满朝阳支教团

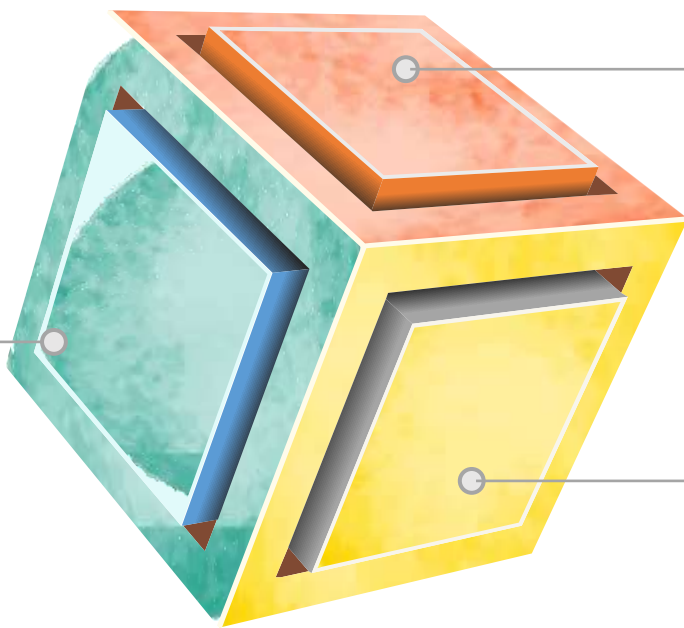


04

酶最厉害的地方!

酶的特性

高效性



专一性

反应条件
温和

酶的特性——高效性

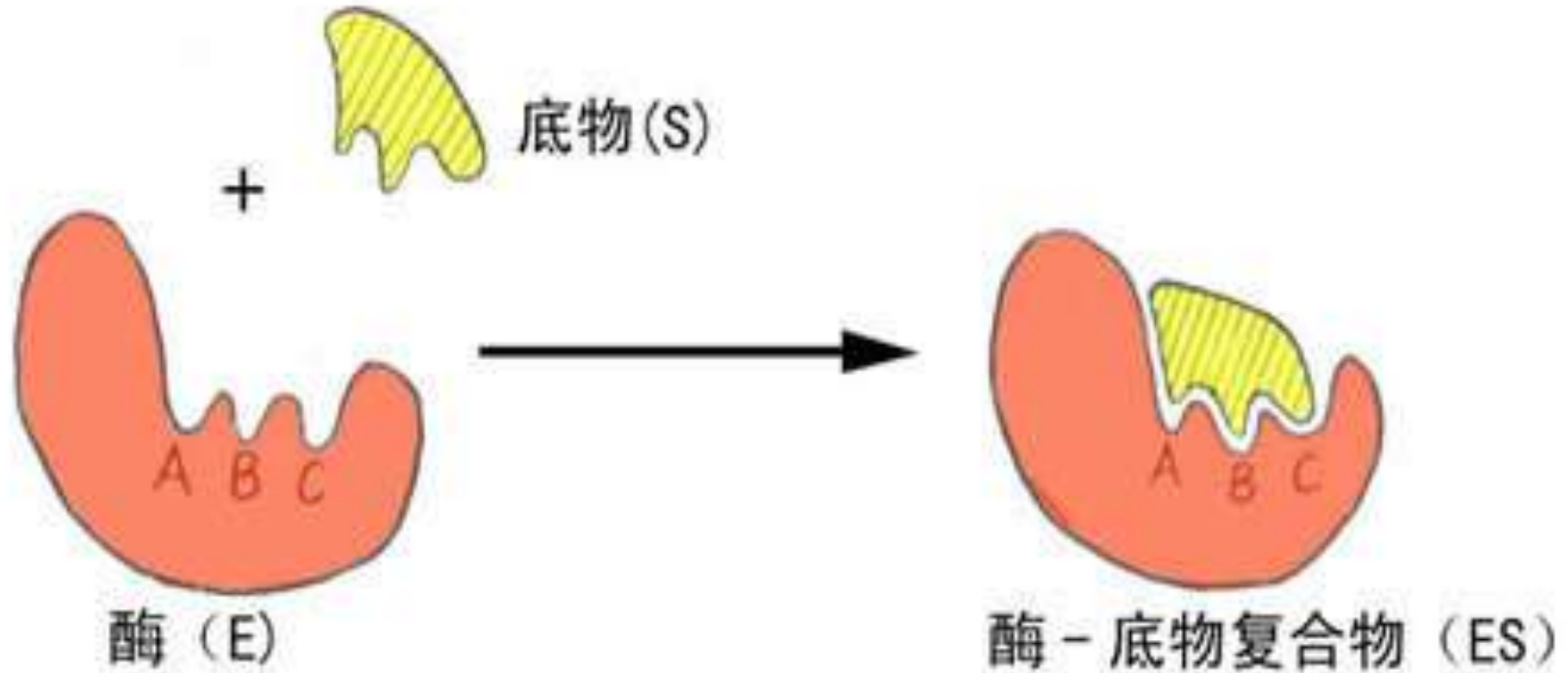


图 5-1 走隧道需要的能量少

酶的特性——专一性



酶的特性——专一性



酶与底物严格互补 blog.sina.com.cn/tw1974

酶的特性-作用条件温和

体温37摄氏度

牛奶要低温保存

洗衣服用温水更好

天热的时候食欲下降

小麦夏天长得更快



中国大学生社会实践知行促进计划

“中国大学生社会实践知行促进计划”（简称“知行计划”）创立于2012年，旨在支持全国大中专学生社会实践发展，截至2018年，已累计组织超过470所大学的5,300多支大学生实践团队参与申报，直接资助超过2,000支团队开展形式多样的实践项目，共有47.7万大学生直接参与，使5,800余所乡村学校的300余万师生受益。

诺维信“生物催化生活之美”教育计划

诺维信“生物催化生活之美”教育计划作为“知行计划”核心项目，持续帮助中小学生学习生物科学知识，接受优质课程教育，三年累计4万余人直接受益。2019年，项目继续支持40+高校50+大学生实践团队，通过社会实践的方式，将优质科普课程带到更多偏远地区，开展科普课堂，持续帮助更多中小学生学习科学知识，提升科普素养。

大连理工大学爱满朝阳支教团

大连理工大学爱满朝阳支教团是大连理工大学生物工程学院于2018年成立的学生团队。初期由来自生物工程、化工、高分子等五个专业同学组成，其目的是促进学科交叉学习，以及将所学传递给更多偏远贫困地区中小学生学习，帮助他们开拓视野，增加见闻。团队建立以来已在校内外举办多次支教等活动，得到学生和老师们的一致好评。2018年加入知行计划，于辽宁省北票市娄家店乡来其营村小学等地开展项目。

知行計劃

中国大学生社会实践知行促进计划
China Education Support Project

novozymes® 

谢谢！

Thank you!

